



泉PAスマートインターチェンジ恒久化決定！

泉区野村の旧泉検察所において試験的に行われていた泉PAスマートICが、4月1日より本格導入されました。

昨年4月より実験を始め、利用台数の実績や地元の強い要望により今回の恒久化が決定したもので、地元のPRや経済の活性化に大きな期待が見込まれます。

Contents

- P2 労働保険年度更新のお知らせ
職員人事異動のお知らせ
- P3 みやぎ仙台商工会事務局機構図
部会・支部担当者変更のお知らせ
- P4 新会員の紹介
平成18年度各種検定試験情報
金融情報

■本所

仙台市泉区野村字太斉山4-6
TEL 022-372-3545/ FAX 022-375-7475
メールアドレス: miyagisendai@m-sensci.or.jp

■宮城支所

仙台市青葉区愛子東6-4-5
TEL 022-392-6571/ FAX 022-392-3945
メールアドレス: miyagibranch@m-sensci.or.jp

■秋保支所

仙台市太白区秋保町長袋字大原45-1
TEL 022-399-2846/ FAX 022-399-2260
メールアドレス: akiubranch@m-sensci.or.jp

発行所:  **みやぎ仙台商工会**

発行者: 佐藤 浩 / 発行日: 2007・4・10

会員数: **2,334名** (平成19年3月26日現在)

ホームページアドレス

<http://www.m-sensci.or.jp>

平成19年度 労働保険年度更新のお知らせ

○年度更新とは？

年度（4月1日から翌年3月31日まで）の初めに、その年度に雇用している労働者に支払う賃金総額（ボーナスも含む）の見込額に保険料率（労災保険及び雇用保険）をかけて概算保険料を申告・納付しておき、翌年度の初めに雇用している労働者に実際に支払った賃金総額（ボーナスも含む）に保険料率（労災保険及び雇用保険）をかけて保険料を確定し、精算をします。

よって、今年度は平成18年度保険料の精算を行う確定保険料の申告と平成19年度の概算保険料の申告と納付を行っていただくこととなります。

なお、商工会では労働保険事務組合として、労働保険の保険関係成立から従業員の被保険者資格の取得喪失、労災手続き、年度更新事務など労働保険に関わる事務の一切を事業主に代わりお手伝いいたします。

尚、平成19年4月1日より、石綿（アスベスト）健康被害者の救済費用に充てる為、「一般拠出金」の申告・納付が始まります。詳しくは商工会へお問い合わせ下さい。

◎労働保険手数料表

労働保険事務委託手数料の額 (消費税相当額を含む)		徴収方法
従業員数	標準委託手数料	保険料 (1期2期3期) 納付の都度徴収
1～5人	年額 8,000円	
6～10人	年額 11,000円	
11～20人	年額 17,000円	
21人以上	年額 23,000円	
非会員	人員割額に個人 15,000円法人 30,000円を加算する	

職員人事異動のお知らせ

この度、4月1日付で、本会職員4名が下記の通り異動となりました。

後任として松島町商工会より大友誠主幹、亘理山元商工会より桜井昭市主任主査が着任いたしましたので、お知らせいたします。

また、人事異動に伴い事務局機構及び支部・部会担当者が次頁の通り変更となりましたのでお知らせいたします。

定年退職

事務局長 土田 道雄

転 出

- ・本 所
- 主 査 大友 豊 → 名取市商工会へ
- 主 査 梶川あい子 → 宮城県商工会連合会へ
- 主 事 大友みゆき → 加美商工会へ
- ・宮城支所
- 主 事 菅原 麻紀 → 岩沼市商工会へ

転 入

松島町商工会 主 幹 大友 誠
(本所)

亘理山元商工会 主任主査 桜井 昭市
(宮城支所)

新任職員の紹介



大友 誠

昭和32年6月28日生

○抱 負

会員の皆様の事業繁栄の為に、微力ではございますがお役に立てるよう努力いたしますのでよろしくお願い申し上げます。



桜井昭市

昭和39年11月17日生

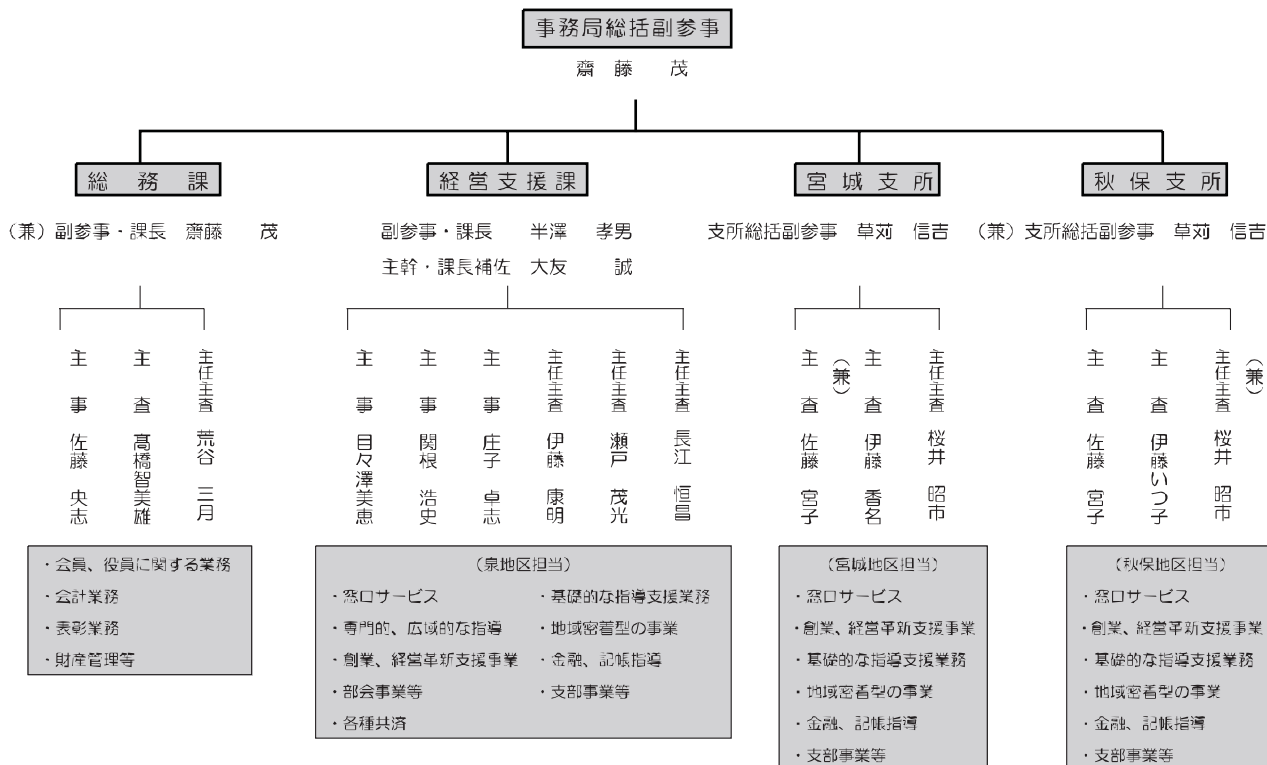
○抱 負

今度亘理山元商工会より赴任し、宮城・秋保地区を担当致すことになりました。微力ですが精一杯支援させて頂きますので、お気軽にご相談くださる様お願い申し上げます。

みやぎ仙台商工会 事務局機構図

みやぎ仙台商工会事務局機構図

(平成19年4月1日)



みやぎ仙台商工会 部会・支部担当者が変わりました

〈部会〉	部会名	担当者	
		正担当者	副担当者
	商業	瀬戸 茂光	目々澤美恵
	工業	伊藤 康明	半澤 孝男
	建設業	大友 誠	庄子 卓志
	サービス・観光業	長江 恒昌	関根 浩史
	青年部	庄子 卓志	瀬戸 茂光
	女性部	荒谷 三月	目々澤美恵

〈支部〉	部会名	担当者		
		正担当者	副担当者	
	西部	佐藤 央志	大友 誠	目々澤美恵
	泉パークタウン	高橋智美雄	長江 恒昌	
	大沢・泉ヶ丘	荒谷 三月	長江 恒昌	
	将監	庄子 卓志	半澤 孝男	
	向陽台	齋藤 茂	高橋智美雄	
	東部	半澤 孝男	庄子 卓志	
	南光台	長江 恒昌	高橋智美雄	関根 浩史
	黒松	大友 誠	目々澤美恵	
	八乙女	伊藤 康明	関根 浩史	
	中央東	瀬戸 茂光	伊藤 康明	
	中央西	瀬戸 茂光	伊藤 康明	関根 浩史
	館山	大友 誠	佐藤 央志	目々澤美恵
	ひろせ西	桜井 昭市	伊藤 香名	
	ひろせ北	伊藤 香名	草苺 信吉	
	ひろせ	草苺 信吉	桜井 昭市	伊藤 香名
	愛子	伊藤 香名	草苺 信吉	
	秋保	伊藤いつ子	桜井 昭市	佐藤 宮子

新 会員の紹介

- 村上 英治（電気工事業）
青葉区愛子東4丁目6-17
- JAMIN（製菓製造販売業）
泉区市名坂字町39-103
- カードクター若孝（自動車整備業）
泉区野村字東原屋敷3
- 伊藤経営コンサルティング事務所（経営コンサルティング）
泉区南光台東1丁目48-7
- カラオケスナック ラ・セーラ（飲食業）
泉区七北田字白水沢99-1
- 柴田塗装（塗装業）
泉区鶴が丘3丁目8-16
- マリコ保険サービス（保険業）
青葉区熊ヶ根字檀の原1-41-14
- （株）創夢里江（飲食業）
泉区泉中央4丁目2-4
- ローザンヌ（製パン小売業）
泉区北中山3丁目12-2
- 千葉商事（食品小売業）
泉区南光台1丁目57-7
- （有）コスモシステムクリエイト（ビルメンテナンス業）
泉区泉ヶ丘4丁目8-23
- 平山電気（電気工事業）
泉区住吉台西4丁目17-12
- OLD NEW（衣類小売業）
青葉区中央2丁目7-30
- 斎藤会計事務所（税理士事務所）
泉区紫山1丁目9-1
- 土地家屋調査士 松田貞義事務所（土地家屋調査士）
泉区松陵3丁目51-3
- ガラス工房 元（ガラス工芸）
太白区秋保町湯元字木戸保28-6
- 内海商店（物品販売業）
若林区若林7丁目10-58
- アンダーテイク（建築業）
宮城野区燕沢東3-30-7-408
- 白井商店（移動販売業）
泉区住吉台西1丁目8-11
- ドッグフィールド&カフェ リード（飲食業）
泉区実沢字樋渡9-2

平成19年度各種検定試験のお知らせ

○全国商工会珠算検定試験（1級～10級）

回数	申込受付開始日	応募締切日	試験日
第145回	4月19日（木）	5月18日（金）	6月17日（日）
第146回	7月19日（木）	8月24日（金）	9月16日（日）
第147回	9月20日（木）	10月19日（金）	11月18日（日）
第148回	12月13日（木）	平成20年1月18日（金）	平成20年2月17日（日）

○販売士検定試験

回数・級	申込受付開始日	応募締切日	試験日
第60回・3級	5月28日（月）	6月20日（水）	7月14日（土）
第35回・2級	8月16日（木）	9月7日（金）	10月3日（水）
第35回・1級	12月20日（木）	平成20年1月25日（金）	平成20年2月20日（水）
第61回・3級	12月20日（木）	平成20年1月25日（金）	平成20年2月20日（水）

○商工会連合会簿記検定試験

級	申込受付開始日	応募締切日	試験日
3級	10月2日（火）	10月30日（火）	12月7日（金）

金融情報

～定期相談実施中～

本会では、国民生活金融公庫仙台支店より職員をご派遣頂き、毎週火曜日、午後1時から定期融資相談業務を実施しております。

相談ご希望の方は、予約制となっておりますので、みやぎ仙台商工会までお申し込み下さい。

国民生活金融公庫事業資金融資利率 平成19年3月9日現在

	普通貸付	経営改善貸付
貸付限度額	4,800万円以内	550万円以内 （別枠450万円以内）
返済期間	運転資金 5年以内	運転資金 5年以内
	設備資金 10年以内	設備資金 7年以内
利率	年2.5%	年2.2%

*詳しくはみやぎ仙台商工会又は国民金融生活公庫まで

みんなで育て、みんなで活かす

商工貯蓄共済制度

貯蓄
自己資金の充実

保障
企業や家族の安心

融資
企業の資金繰り

掛金は、1口2千円で 一人15口まで加入できます。

お申し込みは、商工会まで。